

Taxameter PANTHER P6L2



FAHRER-BEDIENUNGSANLEITUNG

Anhang: Kurzbedienungsanleitung

Einschalten: Taste -1- drücken zum Anschalten
Um die Fahrernummer einzugeben, drücken Sie Taste 1 zum erhöhen den blinkenden Ziffer. Drücken Sie Taste 2, um zur nächsten Stelle zu gelangen. Drücken Sie Taste 3 zum abberechnen der Operation und schließen des Taxameters, ohne eine neue Schicht zu eröffnen. Drücken Sie Taste 4, um die Eingabe zu bestätigen und eine neue Schicht beginnen.

Ausschalten: Taste -1- 3s drücken bis "end" erscheint.
Das Taxameter ist aus, die Schicht ist abgemeldet.

Fahrbetrieb: Taste -1- drücken startet den Normaltarif

Kasse: Taste -1- drücken für die Kasse
Taste 2 und 3 gleichzeitig drücken um Fahrpreis und Zuschlag anzuzeigen
Taste -2- drücken um die Fahrt fortzusetzen

Schichtzähler (Abschreiber): Tageszähler (wird bei ausschalten zurückgesetzt)

Drücken Sie die Taste -4- bis DAYTOT erscheint
Drücken Sie die Taste -3- um die einzelnen Zähler zu sehen.

drid: Fahrernummer
shif: Schichtnummer
Zeit der laufenden Schicht
Zeit der Pause
1: Gesamt km
2: Besetzt km
3: Anzahl der Fahrten
4: Zuschläge
12: Gesamteinnahmen

Schichtzähler (Total):

Drücken Sie die Taste -4- bis TOTALS erscheint
Drücken Sie die Taste -3- um die einzelnen Zähler zu sehen.

codE: Owner Code
1: Total - Kilometer
2: Besetzt - Kilometer
3: Anzahl der Fahrten
4: Summe der Zuschläge
5: Fortschaltbeträge
6 - 10: Reserviert
11: Wartezeit-Fortschaltungen
12: Total-Einkommen

Displayhelligkeit einstellen:

Im "FREI" Modus, zum ändern der Displayhelligkeit, drücken Sie die Tasten 3 und dann die 1 dazu. **Gleichzeitig loslassen.** Das Display hat 3 Helligkeitsstufen die abwechselnd eingeschaltet werden können.

3. BETRIEB

3.1 Schichtbeginn

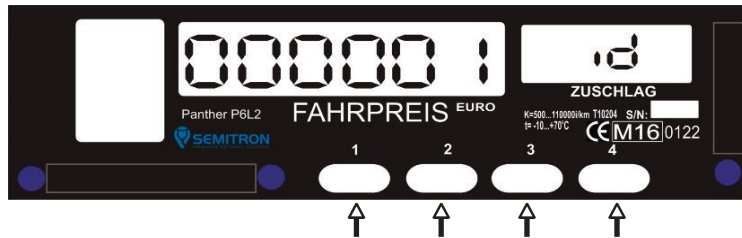
Jenach Programmierungsart, kann bei einem Taxameter eine Schicht mit einer Taste oder, mit einem i-Button beginnen.

3.1.1 Schichtbeginn mit Tasten

Wenn der Taxameter in Modus "GESCHLOSSEN" ist, drücken Sie die Taste 1.



Es wird "id" angezeigt und eine 6-stellige Fahrer Nummer.



Um die Fahrer Nummer einzugeben, drücken Sie Taste 1 zum Erhöhen des blinkenden Ziffer. Drücken Sie Taste 2, um zur nächsten Stelle zu gelangen. Drücken Sie Taste 3 zum Abbrechen der Operation und Schließen des Taxameters, ohne eine neue Schicht zu eröffnen. Drücken Sie Taste 4, um die Eingabe zu bestätigen und eine neue Schicht beginnen.

Wird 10 Sekunden lang keine Taste gedrückt, schaltet der Taxameter ab und es wird keine Schicht eröffnet.

3.15 Uhr einstellen

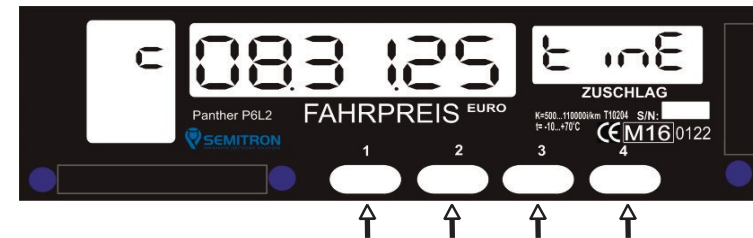
Im Hilfe Menü, Option "calend" ist es möglich einmal pro Woche, die Uhr um +/- 2 Minuten einzustellen.



Im Modus "FREI" oder "GESCHLOSSEN", 7 mal die Taste 4 drücken.



Drücken Sie weiter die Taste 3 um die Uhr anzuzeigen.



Drücken Sie die Taste 1 um eine Minute hinzuzufügen, oder die Taste 2 um eine Minute zu entfernen. Drücken Sie die Taste 3 zum Abbruch oder die Taste 4 zur Übernahme.